



**Informacioni sistem za upravljanje poljoprivrednom
proizvodnjom**

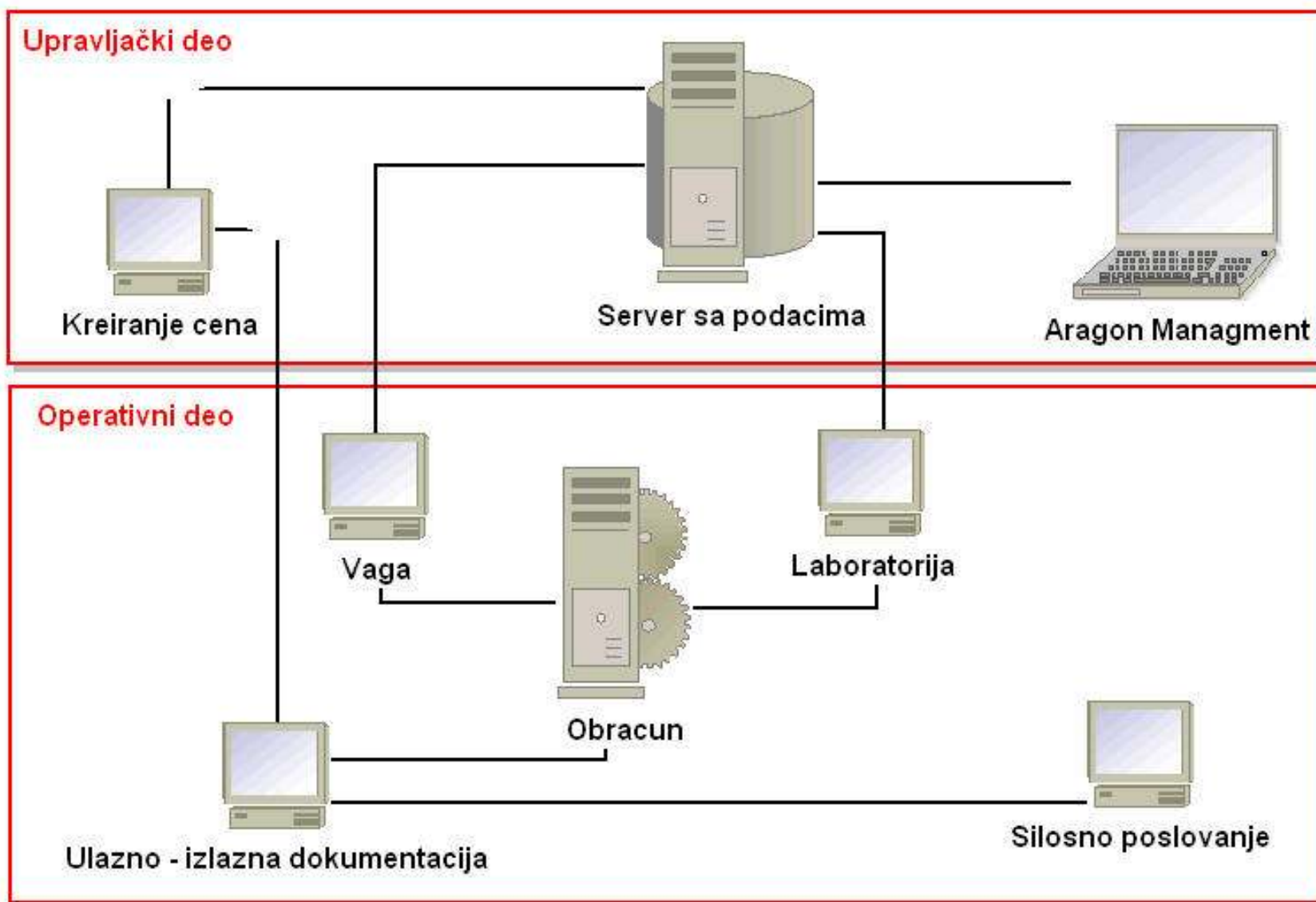
Programski paket

Aragon 1.0.

Osnovna ideja

- **Unapređenje** u poslovima vođenja poljoprivredne proizvodnje
- **Automatizovano upravljanje** svim relevantnim činiocima u domenu praćenja i upravljanja
- **Integracija** više različitih rešenja u jedan spregnut sistem
- **Otvorenost sistema** ka drugim informacionim sistemima (*knjigovodstveni softveri, skladišno poslovanje...*)

Funkcionalnost sistema

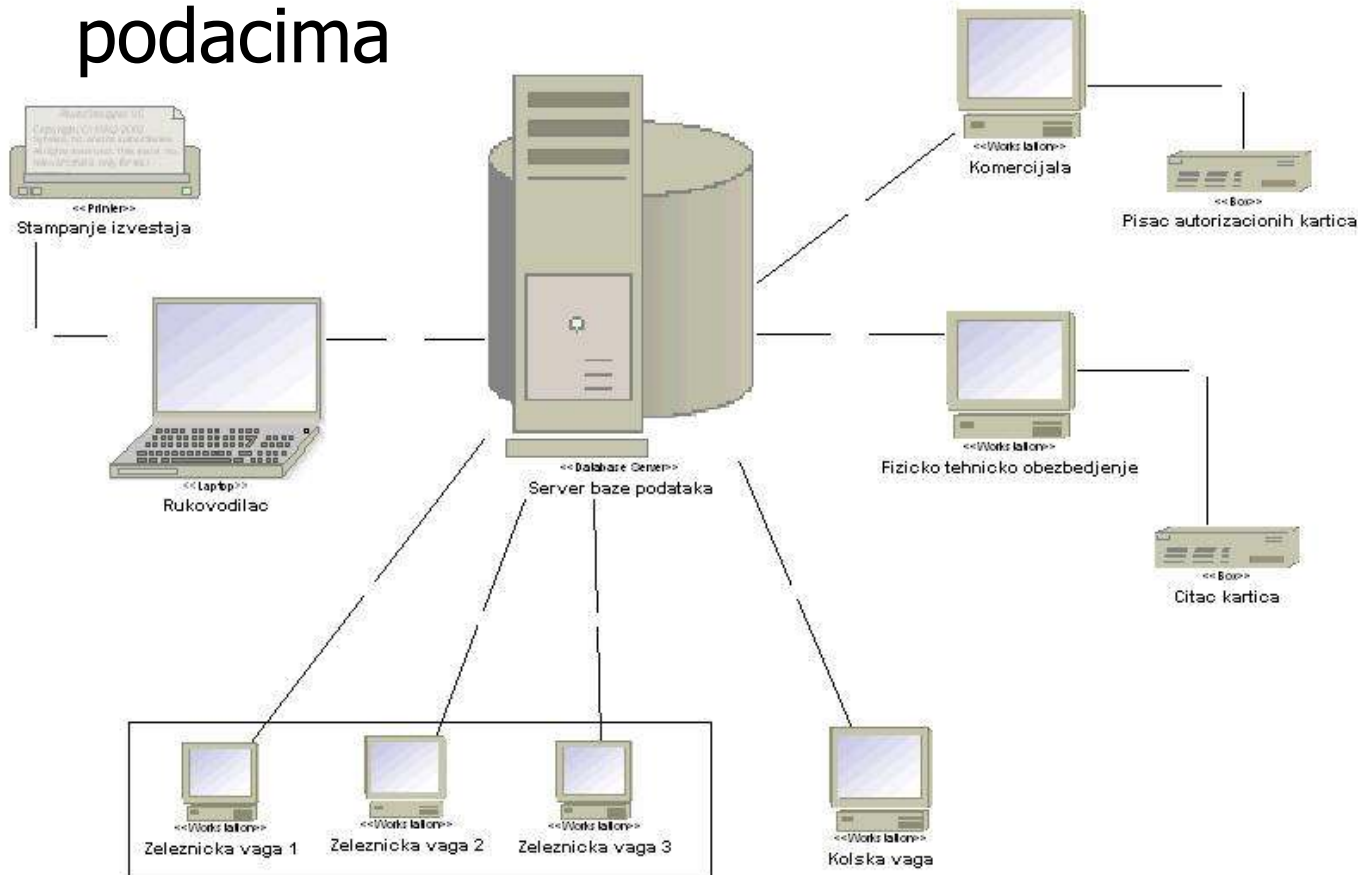


Prednosti Aragon sistema

- **Ubrzavanje** toka poslovnih podataka
- **Trajno beleženje** svih relevantnih operacija
- Povezanost **mernih podataka** u informacioni sistem
- **Dinamičko konfigurisanje** sistema (*kreiranje poslovnih pravila*) iz aplikacije
- Dinamičko **kreiranje izveštaja** po korisnikovim zahtevima

Ubrzavanje toka poslovnih podataka

- **Jedinstveni** server baze podataka sa ugrađenom poslovnom logikom (*kontrola unosa sa jednog mesta*) i podacima



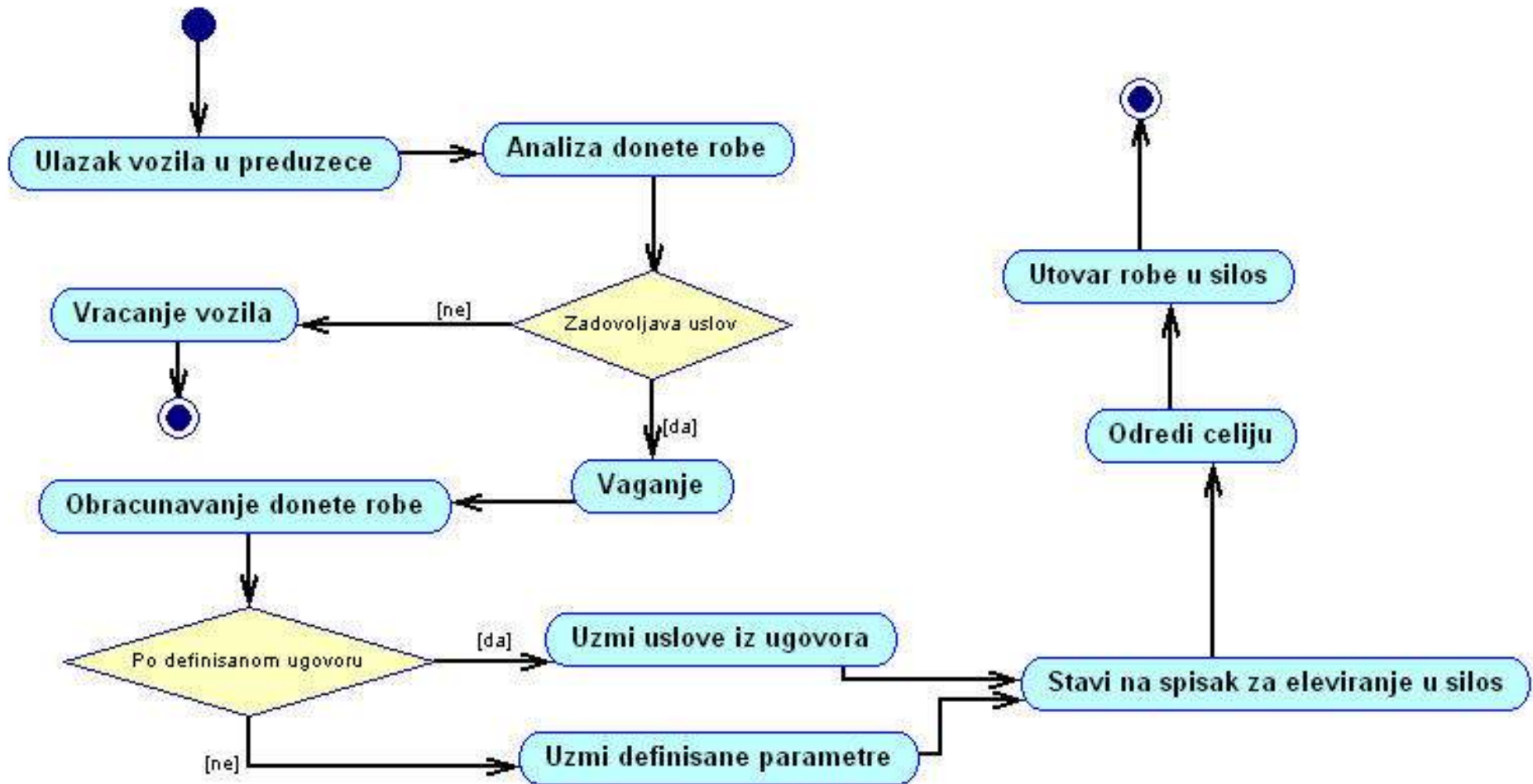
Ubrzavanje toka poslovnih podataka

- **Sledljivost** programskih modula sa poslovnim funkcijama
- **Trenutna dostupnost** podataka za korisnika (*real time system*)


The screenshot shows a software window titled "Prjemnica" (Receipt). The interface includes a toolbar with icons for "Nova pri." (New receipt), "Nova st." (New item), "Izmeni pri." (Edit receipt), "Izmeni st." (Edit item), "Dodaj vagu" (Add weight), "Pretraga" (Search), "Stampa" (Print), "Pomoc" (Help), and "Izlaz" (Exit). Below the toolbar are navigation arrows. The main area contains form fields for "Prjemnica Br: 2", "Partner" (with checkboxes for "Plaćeno" and "Prijeto"), and "Navedi Datum:" (with a dropdown menu). There are "Odaberi" (Cancel) and "Dovodi" (OK) buttons. At the bottom, a table titled "Stavke" (Items) is displayed with the following data:

Šifra	Opis	Kol	Cena	PDV%	Vrednost	Pobor	Ukupno	Vaga Br	Lab Pot	Korekcija
J1	SCAPLETT	10000	0	18	0	0	0	0	1	0

Ubrzavanje toka poslovnih podataka




Dinamičko konfigurisanje sistema

- 
- Mogućnost kreiranja poslovnih pravila direktno iz aplikacije:
 - definisanje **setova uslova obračuna kultura** – za **SVE** kulture i sorte
 - Podešavanje **vidljivosti modula** za svakog korisnika ponaosob (*statusi: administrator, korisnik i operater*) – user management
 - Obračun **troškova sušenja** za sve kulture
 - Konfigurisanje pravila silosnog poslovanja

Konfigurisanje pravila silosnog poslovanja

- Definisiranje elemenata silosa sa lokacijama
- Mogućnost **grafičkog** predstavljanja popunjenosti silosa sa kvalitativnim analizama
- Praćenje **kvaliteta robe** u silosu pri eleviranju (*u sprezi sa podacima iz laboratorije*)

Trajno beleženje svih relevantnih operacija

- 
- **Kontrola** pristupa korisnika (*user managment*) sa beleženjem vremena pristupa
 - Praćenje svih **kritičnih operacija** i pisanje promena na zahtev korisnika
 - **Automatsko potpisivanje** na dokumentima
 - Praćenje **nepravilnosti** u radu (*error log*)

Povezanost mernih podataka u informacijski sistem

- **Sprema** hardverskih mernih uređaja sa sa ostatkom sistema
- Korišćenje **mernih podataka** u ostalim poslovnim operacijama odmah nakon njihove akvizicije
- Mogućnost **upravljanja mernim instrumentima** po zahtevu korisnika

Dinamičko kreiranje izveštaja po korisnikovim zahtevima

- Mogućnost **zadavanja parametara** za kreiranje izveštaja (*po datumskom kriterijumu, po kriterijumu partnera, po vrsti dokumenta...*)

Parametri za kreiranje obracuskih lista [X] Izlaz (F11)

Vrsta obračunskih lista:

- Ulazne (prijemnice)
- Izlazne (otpremnice)

Način kreiranja liste:

- Po ugovoru
- Po partneru

Kreiranje po ugovoru:

Broj ugovora:

Izbor partnera pod ugovorom

Od datuma:

Do datuma:

Sortiranje:

- Po datumu (opadajuće)
- Po datumu (rastuće)


Opcije dokumenta:

- Crno beli dokument
- Štampaj zaglavlje firme?

OK

Dinamičko kreiranje izveštaja po korisnikovim zahtevima

- Kreiranje **lager listi** u proizvoljnom momentu za određene partnere
- Mogućnost **izbora** formata izveštaja (*pripremljen za štampu, Ms Excel, Ms Word, pdf, e-mail, ASCII ...*)



Zaključak

